

IZONET D.O.O.

ADRESA 1: Jovana Popovića - Lipovca b.b., blok IX
(ATC Top Plus), 81000, Podgorica

ADRESA 2: Kovačko polje b.b., 85330, Kotor

E-MAIL: team@izonet.net

MOB 1: +382 68 17 88 44

MOB 2: +382 68 42 49 17

TEL/FAX: +382 32 32 66 96

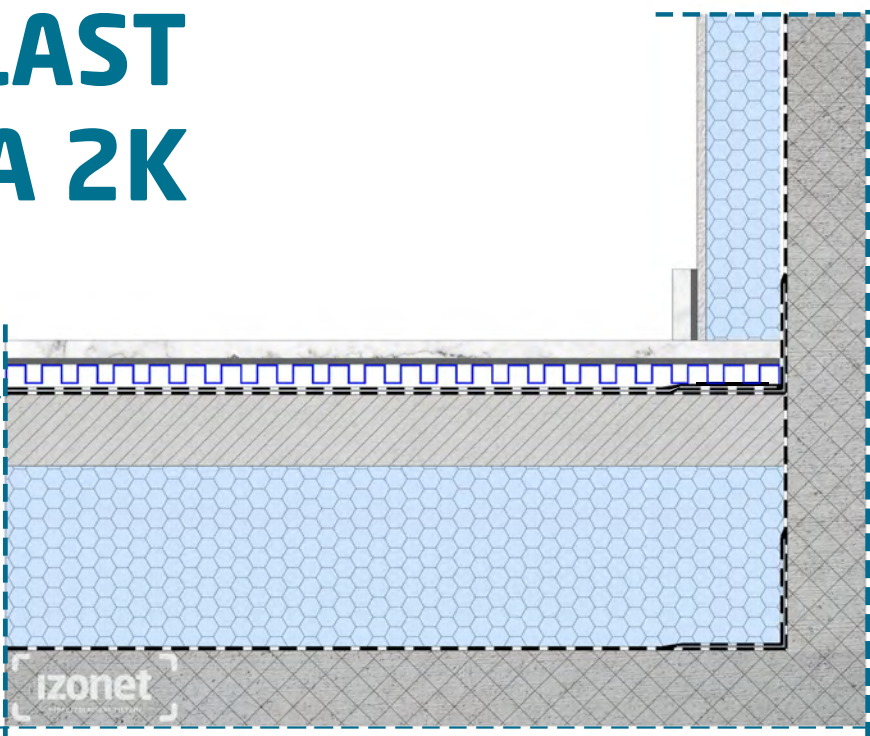
www.izonet.net

ESHADESMOLAST PRIMER AQUA 2K

pakovanje _ set metalnih kanti od 20 kg (A+B)

ESHADESMOLAST PRIMER AQUA 2K je dvokomponentni epoksidni premaz na bazi vode. Njegova glavna upotreba je kao prajmer za poboljšanje adhezije polimernih hidroizolacionih premaza poput poliuretanskih hidroizolacija, parne brane i sl. Jednostavan je za upotrebu, siguran za životnu sredinu i ima mnogo primjena u građevinskom sektoru.

L'ALTRA PIETRA keramika 60x60x2 cm
ARDEX FB 9L ljepljivo za keramiku/kamen
WATEC® DRAIN KP+ drenažni sloj
ESHADESMOLAST primarna hidroizolacija,
ojačana platnom **TEXTIL A100** čitavom
površinom i u uglovima
cementni estrih u padu 1.5%
XPS termička izolacija
ARDEX EP 2000 sekundarna
hidroizolacija, uglovi banda-
žirani trakom **ARDEX SK 12**
AB konstrukcija



sa malim brojem obrtaja, u trajanju od 3 do 5 minuta. Ako ima nepravilnosti, treba ih ukloniti brusilicom. Ukoliko se prajmer nanosi na novu betonsku konstrukciju, beton se mora sušiti najmanje 28 dana. Prilikom nanošenja ESHADESMOLAST PRIMER AQUA 2K, temperatura bi trebalo da bude iznad 5 °C. Tokom ljetnjih mjeseci, u slučaju visokih temperatura, preporučuje se minimalno kvašenje vodenom maglom (idealno sa mašinom za pranje pod visokim pritiskom iznad podloge) površina prije nanošenja prajmera. Ukoliko je potrebno, smješa se može razblažiti čistom vodom (10 do 25%) da bi se regulisala viskoznost. Prajmer se nanosi u jednom ili više slojeva (zavisno od poroznosti površine) pomoću četke, valjka ili pištolja za raspršivanje. Svaki sloj se nanosi poprečno u odnosu na prethodni. Vrijeme između nanošenja dva sloja zavisi od uslova okoline i ono varira između 6 sati i 24 sata. Ne bi trebalo da prođe preko 24 sata između premazivanja. Kao prajmer za hidroizolaciju nanosi se u jednom ili dva sloja, sa ukupnom potrošnjom od 150-200 gr/m². Kao parna brana nanosi se valjkom u 3 sloja sa ukupnom potrošnjom 600 gr - 1 kg / m².

PODRUČJA PRIMJENE

ESHADESMOLAST PRIMER AQUA 2K se preporučuje:

- kao prajmer za poliuretanske, akrilne, hibridne, epoksidne baze, kao i one na kojima već postoji bitumenski sloj,
- kao premaz kod vlažnih podloga,
- kao premaz za beton,
- kao ljepljivi sloj između starog i novog betona,
- za parne brane.

PRIPREMA PODLOGE

Prije nanošenja ESHADESMOLAST PRIMER AQUA 2K podloga bi trebalo da bude suva, bez prašine, masnoće i stranih materija koje bi usporile adheziju.

MIJEŠANJE I NANOŠENJE

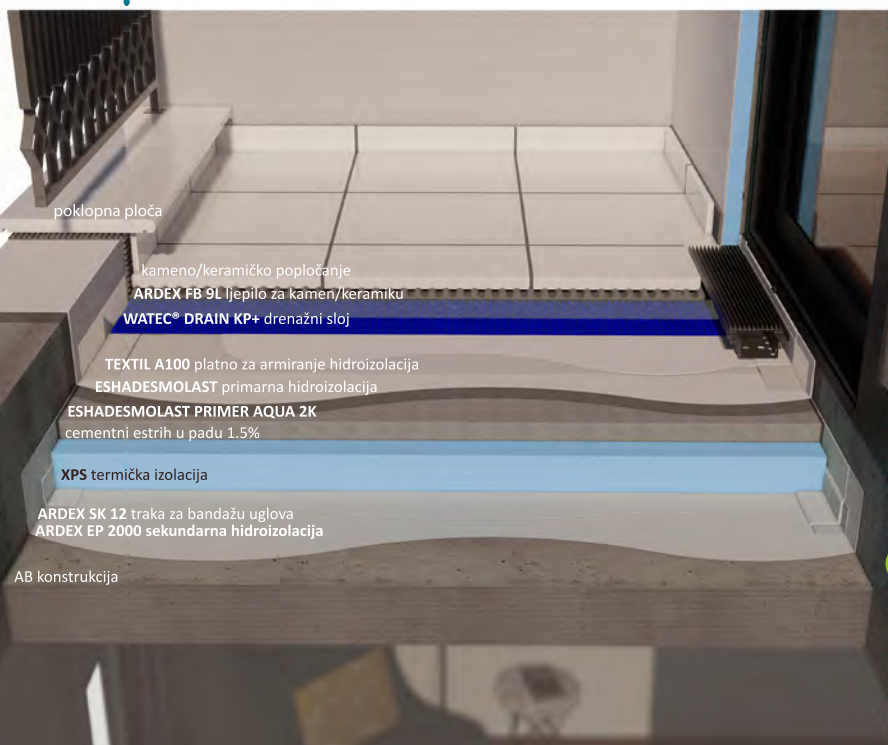
ESHADESMOLAST PRIMER AQUA 2K komponente A i B treba miješati u razmjeri 3:1, korišćenjem električnog mješača

TEXTIL A100

pakovanje_rola 50 x1 m

TEXTIL A 100 je netkano platno za bandažiranje i eventualno dodatno armiranje poliuretanske hidroizolacije. Ugrađuje se u prvi i svježe nanešeni sloj poliuretana uz upotrebu igličastog valjka za punoplošno utapanje. Preklapa se cca 5 cm.

UZORAK MATERIJALA



ESHADESMOLAST

pakovanje _ metalna kanta od 25 kg

ESHADESMOLAST je jednokomponentna poliuretanska hidroizolacija za horizontalne površine, bazirana na hidrofobnim poliuretanskim smolama. U kontaktu sa vlagom iz podloge i vazduha, polimerizuje se i stvara izrazito elastičnu i koherentnu membranu. Glavne karakteristike su joj da je:

- elastična,
- odlično prijanjajuće sredstvo za porozne površine,
- otporna na mehanička naprezanja i pojavu lomova na konstrukciji,
- odlično sredstvo zaštite u zonama pješačkog i kolskog saobraćaja,
- otporna na UV zračenja i izloženost vlazi,
- otporna na temperaturne promjene.

PODRUČJA PRIMJENE

ESHADESMOLAST je pogodan za hidroizolaciju:

- betonskih površina kao što su krovovi i krovne uvale, terase, balkoni, žardinjere;
- metalnih ploča, gips i cementnih ploča kao i drvenih ploča;
- starih bitumenskih površina prekrivenih mineralnim ostacima;
- površina koje se podvrgavaju mehaničkim naprezanjima.

PRIPREMA PODLOGE

Prije nanošenja ESHADESMOLAST-a, površine moraju biti čvrste, bez rastresitih čestica i prašine, čiste od ulja i stranih materija. Ukoliko ima čestica, očistite ih sa kompresovanim vazduhom. Izbjegavajte čišćenje vodom. Pukotine treba da budu prvobitno napunjene poliuretanskim zaptivnim sredstvom EshaPoliseal 1K. Za betonske površine koristiti ESHADESMOLAST PRIMER AQUA 2K, kako bi se poboljšale mehaničke osobine podloge s tim da mlade i nedovoljno suve podloge treba prethodno bogatije i izdašnije tretirati prajmerom ESHADESMOLAST PRIMER AQUA 2K sa potrošnjom od 0,5 - 1 kg/ m², kako bi se spriječila pojava mjehurića i klobuka. U slučaju podloga sa bitumenskim ostacima, EshaPrimer 23 se treba koristiti za premazivanje površine prije nanošenja ESHADESMOLAST-a.

NANOŠENJE

ESHADESMOLAST se nanosi hladan, valjkom ili pištolicom za raspršivanje u dva do tri sloja. Svaki novi sloj se nanosi poprečno u odnosu na prethodni, kada je ovaj suv. Vremenski interval između dva sloja je najmanje od 8 do 24 sata i ne duže od 36 sati. Međutim, to u velikoj mjeri zavisi od uslova sredine. Preporučuje se nanošenje materijala debljine ne veće od 1 mm po sloju, kako bi se izbjeglo stvaranje mjehurića. Ako ima bilo kakvih poteškoća u širenju materijala, može se koristiti razređivač ksilena (do 10% težine) za razređivanje materijala. Ojačanje (Textil A100) se može koristiti između dva uzastopna sloja da bi se povećale mehaničke osobine završnog sloja. ESHADESMOLAST se na kraju posipa suvim kvarcnim pijeskom (granulacije od 0.30 do 0.90 mm), zbog bolje adhezije završnog sloja poput popločanja. Preporučuje se potrošnja od 1.5-3.0 kg/m².

ESHADESMOLAST PRIMER AQUA 2K

SVOJSTVA	NOMINALNA VRIJEDNOST	METOD TESTIRANJA
Razmjera komponenta A:B	3:1	
Adhezija na svjež beton	> 1.5 N / mm ²	ASTM D 903
Boja	Bezbojna	Posmatranje
Gustina	1.00 ± 0.05 gr / cm ³	ASTM D 1475
Temperatura prilikom ugradnje	+5°C do +40°C	
Vrijeme između nanošenja dva sloja na temperaturi 25°C	6 sati	
Potpuno sušenje se postiže nakon	7 dana	
Tačka paljenja	+28 °C	ASTM D 93

ESHADESMOLAST

SVOJSTVA	NOMINALNA VRIJEDNOST	METOD TESTIRANJA
Vrijeme formiranja površinske membrane	3-5 časova, u zavisnosti od vremenskih uslova	
Viskoznost	2000 - 2500 cPs	ASTM D2196-86
Boja	Bijela / ostale boje na zahtjev	Posmatranje
Gustina	1.39 ± 0.05 g / cm ³	ASTM D-1475
Maksimalno izduženje	450%	DIN 53504
Zatezna čvrstoća	6.6 N / mm ²	DIN 53504
Tvrdoća	SHORE A: 60	ASTM D2240
Propustljivost vodene pare	20 gr / m ² / h	ISO 9932
Adhezija za beton	> 2 N / mm ²	ASTM D903
Otpornost na izloženost UV zračenja i vlagu : 2000 sati ubrzanog izlaganje, koje se sastoji od sledećih ciklusa 4h izlaganja UV zračenju, na 60 ° C, 4h izlaganja vlazi, na 50 ° C	Zadržava svoja mehanička svojstva i elastičnost	ASTM G 53: QUV-se UBRZANO TESTIRANJE KOROZIJE

PAKOVANJE



Textil A100

